

RICOH
imagine. change.



ScanSnap
iX2500



Conecta tus mundos
con un solo toque.

Digitaliza, comparte y accede a los datos digitalizados al instante con nuestro escáner más conectado.

Pasa rápidamente de pilas de papel a aplicaciones con el iX2500

El iX2500 es el compañero perfecto en esta era de estilos de trabajo diversos y flexibles. Solo conecta el ScanSnap iX2500 a tu dispositivo para aplicar un perfil con tus configuraciones de escaneo y destinos. Ya sea en casa, en la oficina o en un espacio de coworking, puedes guardar documentos en tu servicio habitual en la nube y escanear con tus configuraciones preferidas.

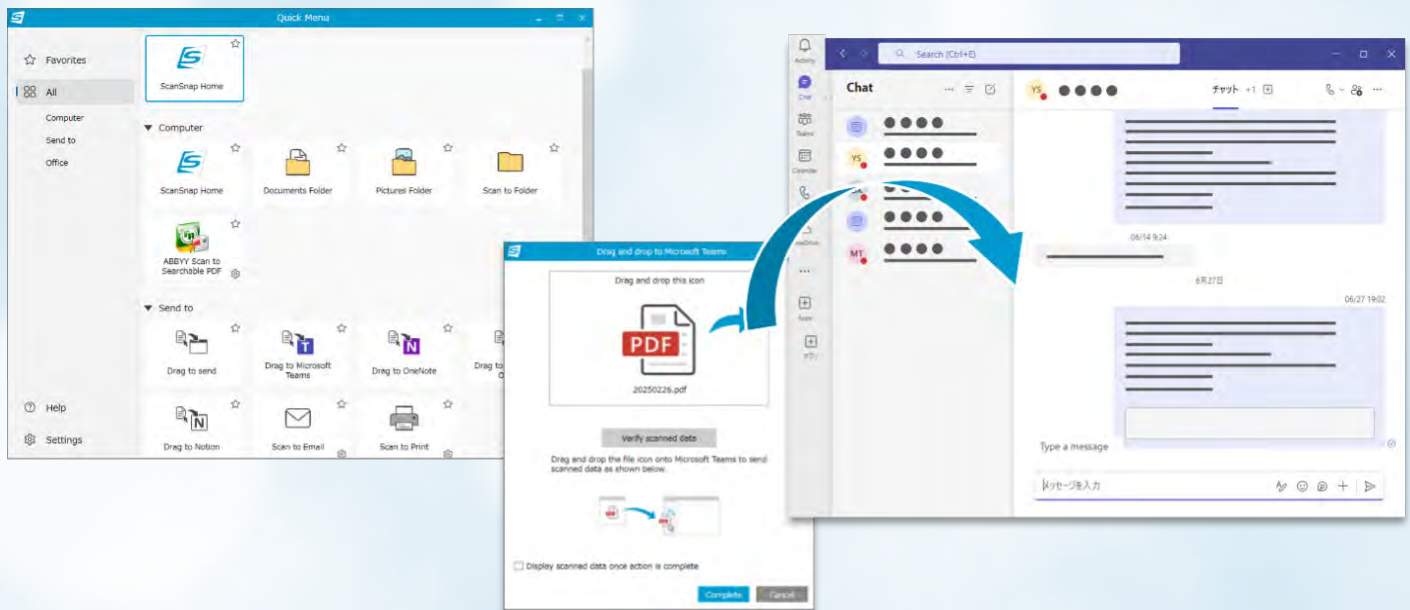
Opera desde la gran pantalla táctil LCD de 5 pulgadas, incluso sin una PC o smartphone

El escáner viene con una pantalla capacitiva de 5 pulgadas con mejor respuesta, permitiendo una operación intuitiva. Puedes ver los perfiles de escaneo creados en tu PC o smartphone como íconos visuales en la pantalla. Una vez creado el perfil e importado al escáner, puedes guardar datos directamente en la nube o enviarlos por correo. También puedes cambiar de usuario fácilmente desde la pantalla.



Escanea, arrastra y suelta con la nueva herramienta Menú Rápido

El iX2500 introduce el nuevo Menú Rápido, permitiendo acceder fácilmente a todos los destinos de guardado sin necesidad de configuración. Guarda sin esfuerzo en decenas de servicios en la nube, envía por correo, y más. Incluye opción de “arrastrar y soltar” hacia Teams, Notion, Google Drive, Slack, etc. Aprende tus destinos favoritos y los sugiere como perfil integrado, acelerando tu flujo de trabajo.



Digitalización cómoda con ultra alta velocidad y gran capacidad

Alto rendimiento como modelo insignia

El iX2500 funciona a 45 ppm y puede contener hasta 100 hojas A4 a la vez. Incluso cuando se instala la Guía de Recibos, se pueden cargar 50 hojas A4, lo que facilita el escaneo de grandes volúmenes de documentos.

Tecnología de alimentación de papel estable

El iX2500 está equipado con la función de rodillo de freno y el sensor ultrasónico de detección de alimentación múltiple. Estas características aseguran una alimentación de papel suave y estable y una detección confiable de alimentación múltiple. Además, la función de detección de inclinación del escáner detiene la operación de alimentación para evitar daños si el papel se alimenta en ángulo, protegiendo así tus documentos importantes.

Conectividad Wi-Fi para smartphones y PCs

El ScanSnap iX2500 es compatible con Wi-Fi (bandas de 2.4 GHz y 5 GHz) y permite guardar de forma inalámbrica en dispositivos inteligentes y la nube sin necesidad de una PC. Con compatibilidad con Wi-Fi 6 (IEEE 802.11ax), el escáner asegura una comunicación robusta y estable, incluso en entornos con interferencias de radio y congestión. Además, es compatible con el protocolo de seguridad WPA3 y TLS 1.3, protegiendo tu valiosa información

La solución todo en uno para la gestión de documentos

ScanSnap Home ^{*1} es un software de gestión de documentos integral especialmente diseñado para los escáneres ScanSnap. Gestiona, edita y utiliza fácilmente los escaneos con una sola aplicación. Está disponible tanto en versión para PC como para móvil.



Se adapta a cualquier entorno de escaneo

- Crea íconos de perfil para preestablecer destinos de guardado, servicios en la nube, configuraciones de color y mucho más.
- Guarda como PDF, PDF con capacidad de búsqueda y JPEG para una utilización versátil de los datos
- escaneado.

Para los usuarios de ScanSnap Home (para PC), el Menú Rápido permite seleccionar destinos de guardado e integración después del escaneo, lo que aumenta la productividad.

Aplicación móvil ScanSnap mejorada con capacidades ampliadas



- Interfaz de usuario intuitiva para un escaneo fácil
- Los datos escaneados se pueden guardar en formatos PDF, JPG y PDF con capacidad de búsqueda
- Se pueden crear múltiples perfiles incluso en un dispositivo móvil (solo iX2500)
- Recupera información como nombre y número de teléfono de una tarjeta de presentación y utiliza los datos para llamar y enviar un correo electrónico
- Configura ScanSnap Cloud sin una PC

Consciente del medio ambiente

El cuerpo del escáner está hecho de un 25% o más de materiales plásticos reciclados, y los materiales de embalaje, etc., están libres de plásticos vírgenes derivados de recursos fósiles.. ^{*2}

*1 Hay algunas diferencias en las características compatibles entre las versiones para PC y móvil. Además, algunas características no están disponibles en regiones donde ScanSnap Cloud no es compatible. Para más detalles, visita nuestro sitio web en: <https://www.pfu.ricoh.com/global/scanners/scansnap/sshome/#tab-b-05>. *2 Se utilizan materiales pre-consumo, que no han sido utilizados por los consumidores y se generan durante los procesos de fabricación y molde

Especificaciones Generales

Nombre de Producto			ScanSnap iX2500 (White/Black)		
Tipo de Escaner			ADF (Alimentador Documentos Automatico)/ Alimentador Manual, Duplex		
Modo de escaneo en color			Color, Escala de Grises, Monocromo, Automático (detección de Color/Escala de Grises/Monocromo *1)		
Sensor de imagen			CIS x 2 (Frontal x 1, Trasera x 1)		
Fuente de luz:			3 Color LED (Rojo/Vede/Azul)		
Resolución óptica			600 dpi		
Velocidad de Digitalización *2 (Vertical A4)	Auto mode (Default)*3		Simplex/Duplex: 45 ppm		
	Modo normal		Simplex/Duplex: 45 ppm (Color/Grayscale: 150 dpi, Monocromo: 300 dpi)		
	Modo mejor		Simplex/Duplex: 45 ppm (Color/Grayscale: 200 dpi, Monocromo: 400 dpi)		
	Modo óptimo		Simplex/Duplex: 45 ppm (Color/Grayscale: 300 dpi, Monocromo: 600 dpi)		
	Modo excelente *1*4		Simplex/Duplex: 13 ppm (Color/Grayscale: 600 dpi, Monocromo: 1,200 dpi)		
Tamaño de Documento	Escaneo normal*5		Mínimo: 50.8 x 50.8 mm (2 x 2 in.) Máximo: 216 x 360 mm (8.5 x 14.17 in.)		
	Escaneo manual		Mínimo: 50.8 x 50.8 mm (2 x 2 in.) Máximo: 216 x 360 mm (8.5 x 14.17 in.)*7		
	Con hoja portadora de fotos (opcional)*		Mínimo: 25.4 x 25.4 mm (1 x 1 in.) Máximo: 127 x 178 mm (5.0 x 7.0 in.)		
	Con hoja portadora (opcional)*1		Mínimo: 25.4 x 25.4 mm (1 x 1 in.) Máximo: 297 x 431.8 mm (11.69 x 17 in.)		
	Con hoja portadora de folletos (Opcional)*1		-		
	Escaneo de Papel Largo	PC	3,000 mm*8 (863 mm in 32-bit)		
		Smart Device / Cloud	Duplex: 863 mm Simplex: 1,726 mm		
Peso de Papel (Grosor)			40 to 209 g/m² (11 to 56 lb) A8 Tamaño o Menos: 128 to 209 g/m2 (34 to 56 lb) Cards: 0.76 mm o Menos (Cumple con tipo ISO7810 ID-1) (Incluye tarjetas con relieve en orientación horizontal)		
Capacidad ADF *9			100 sheets (A4, 80 g/m² or 20 lb)		
Interfaz	USB		USB3.2 Gen1x1 / USB3.1 / USB3.0 / USB2.0 / USB 1.1 (Connector Type: Type-C)		
	Wi-Fi		IEEE802.11a/b/g/n/ac/ax Banda De Frecuencia: 2.4 GHz / 5 GHz*10		
Interfaz Wi-Fi			Modo de Conexión del Punto de Acceso (modo de infraestructura)*11		
LCD			5 in. color IPS Pantalla Táctil		
Requerimiento de energía			AC 100 to 240 V, 50/60 Hz		
Power consumption	Operating		Approx. 17 W		
	Sleep mode (Conexion USB)		1.0 W o Menos		
	Sleep mode (Conexion Wi-Fi)		1.4 W o Menos		
	Cuando esta apagado (default Normal mode)		0.2 W o Menos		
	Standby en Fast mode (Wi-Fi off)		1.0 W o Menos		
Standby en Fast mode (Wi-Fi connection)		1.4 W o Menos			
Entorno operativo			Temperatura: 5 a 35 °C (41 a 95 °F) Humedad Relativa: 20 to 80% (Non-condensing)		
Dimensiones (W x D x H)			Min.: 292 x 161 x 159 mm (11.50 x 6.34 x 6.26 in.) (storage size) Max.: 292 x 477 x 286 mm (11.50 x 18.78 x 11.26 in.) (Con las extension del papel se encuentra extendida)		
Peso del Equipo			3.5 kg (7.7 lb)		
Cumplimiento Ambiental			ENERGY STAR/RoHS		
Deteccion de Multialimentacion			Detección de superposición (sensor ultrasónico), Detección de longitud		
Controlador / Driver			ScanSnap Home (ScanSnap specific driver) •Windows: No Soporta TWAIN/ISIS™ •macOS: No Soporta TWAIN		

*1 Disponible solo cuando se conecta a una computadora. *2 Las velocidades de escaneo pueden variar según el entorno del sistema. Para obtener más información, visite nuestro sitio web en: <https://www.pfu.ricoh.com/global/scanners/scansnap/>. *3 Las exploraciones se realizarán en 300 ppp (color/escala de grises) o 600 ppp (monocromo) si los lados más cortos son inferiores a 105 mm, y en 200 ppp (color/escala de grises) o 400 ppp (monocromo) si los lados más cortos superan los 105 mm. *4 La función no está disponible cuando se utiliza ScanSnap Cloud. *5 Las escaneaciones A3 son posibles con el uso de portadoras de hojas A3. *6 Un documento de más de un tamaño superior al A4 se puede escanear uno por uno. Disponible en todos los modos excepto en el "modo Excelente". *7 A3, B4, 11 x 17 pulg. Los tamaños de los documentos deben doblarse por la mitad. *8 Hasta 360 mm en modo Excelente. *9 La capacidad máxima varía según el peso del papel. *10 La disponibilidad de Wi-Fi de 5 GHz puede variar según la región. *11 El modo de conexión de punto de acceso requiere un punto de acceso Wi-Fi o un enrutador..

CONSUMIBLES

Descripción	Número de parte	Remarks
Roller Set	PA03860-0001	Tiempo de Vida: Cada 200,000 Páginas¹
Cleaner F1	PA03950-0352	100 ml Botella Para uso en Brake roller y Pick roller
Cleaning Wipe	PA03950-0419	24 Paquete Para uso en Brake roller y Pick roller
Cleaning Paper	CA99501-0012	10 sheets Use this non-woven sheet with Cleaner F1

1 Los ciclos de reemplazo son directrices para el uso de documentos A4 (80 g/m² [20 lb]). Estos ciclos varían según el tipo de documentos escaneados, la frecuencia de uso y limpieza del escáner, y su entorno operativo. Se recomienda utilizar accesorios originales o aprobados para consumibles, opciones y kits de limpieza, diseñados especialmente para su dispositivo. Las fallas, problemas y daños en el dispositivo que surjan del uso de accesorios de OEM o de terceros pueden anular su garantía y generar cargos por reparación incluso durante el período de garantía.

Opciones

Descripción	Numero de Parte	Comentarios
Carrier Sheets*1	PA03360-0013	Contiene 5 hojas que apoyan fotografías y varios tamaños de documentos
Photo Carrier Sheets	PA03770-0015	Contiene 3 hojas que soportan fotografías (tamaño E, tamaño L, tamaño King), postales y tarjetas de presentación.
Bolso ScanSnap	PA03951-0651	Almacena una unidad ScanSnap y accesorios

*1 Aunque las hojas portadoras ScanSnap tienen una vida útil listada de 500 escaneos, la vida útil puede variar según el uso. Las hojas portadoras ScanSnap están diseñadas para escanear documentos en papel con pesos de 209 g/m² o menos. También permiten escanear documentos doblados que tienen un tamaño de hasta 216 x 297 mm.

ScanSnap iX2500 Requerimientos de Sistema

• Windows

Sistema Operativo		Windows 11 (64-bit) Windows 10 (32-bit / 64-bit)*1*2
Requerimientos de Hardware *3	CPU*4	Intel or Intel-compatible processors
	Resolución de Pantalla	1,024 x 768 pixels o mas
Capacidad del Disco*5*6		3.8 GB o mas de espacio libre.

*1 Los escáneres ScanSnap no funcionan con Windows 10 Enterprise 2015 LTSB y PCs basados en ARM con Windows 11 y 10, como el Surface Pro X (Microsoft). *2 Operar Windows en modo de escritorio. *3 El dispositivo ScanSnap puede no funcionar si la computadora conectada no cumple con estos requisitos. *4 Las velocidades de escaneo pueden variar debido al entorno del sistema. *5 Los requisitos de capacidad de disco indicados se aplican al descargar ScanSnap Home (para PC). *6 .NET Framework 4.8 o posterior debe estar instalado. Si no está instalado, se instalará con ScanSnap Home (para PC). Se requiere hasta 4.5 GB de espacio en disco para la instalación. * Por favor, consulte el sitio web de ScanSnap para obtener la información más reciente sobre el soporte del controlador y las aplicaciones. Compatibilidad

puede diferir según la versión del software. *Los requisitos del sistema pueden cambiar dependiendo de las políticas de soporte del sistema anterior y del software de terceros.

• Mac

Sistema Operativo		macOS Catalina 10.15 o Superior
Requisitos de Hardware*1	CPU*2*3	Intel processor or Apple silicon
	Resolución de pantalla	1,024 x 768 pixels o mas.
Capacidad del Disco		2.5 GB o mas de espacio libre,

*1 El dispositivo ScanSnap puede no funcionar si la computadora conectada no cumple con estos requisitos. *2 El dispositivo ScanSnap también es compatible con computadoras Mac basadas en Apple Silicon. Por favor, visite el sitio web de ScanSnap para obtener la información de soporte más reciente. *3 Las velocidades de escaneo pueden variar debido al entorno del sistema.

*4 La compatibilidad puede variar según las versiones del software. Por favor, visite el sitio web de ScanSnap para obtener la información más reciente sobre el soporte de controladores y aplicaciones. * Los requisitos del sistema pueden cambiar dependiendo de las políticas de soporte del sistema mencionado y del software de terceros.

• Otros Dispositivos

iOS/iPadOS	iOS 16 or later/iPadOS 16 or later
Android™	Android 10 o Superior

* Wi-Fi es Requerido.

• Software

Windows	Mac	iOS/iPadOS	Android™/ChromeOS
ScanSnap Home (para PC)*1		ScanSnap Home (para Dispositivo Movil)	
Kofax Power PDF Standard*1	Kofax Power PDF Standard para Mac*2	-	
ABBYY FineReader for ScanSnap™		-	

*1 La instalación de ScanSnap Home (para PC) requiere una computadora e Internet. Por favor, visita el sitio web de la empresa para obtener información sobre la descarga. <https://www.pfu.ricoh.com/global/scanners/scansnap/g-support/es/> *2 Consulta el certificado de licencia incluido para descargar el software. *Se requiere Internet para descargar y actualizar el software. Recomendamos actualizar a la última versión utilizando la conexión a Internet.

Accesorios

•Precauciones de Seguridad	•AC Cable	•AC Adapter	•USB Cable	•Guia Adicional
----------------------------	-----------	-------------	------------	-----------------

Este escáner está diseñado para digitalizar materiales que pueden ser reproducidos legalmente, de acuerdo con las regulaciones de derechos de autor y otras leyes aplicables. Los usuarios de ScanSnap son responsables de cómo utilizan este escáner. Es imperativo que los usuarios de ScanSnap cumplan con todas las reglas y leyes locales aplicables, incluyendo, sin limitación, las leyes de derechos de autor al utilizar este escáner.

*ABBY™ FineReader™ Engine © ABBYY. OCR por ABBYY. ABBYY y FineReader son marcas comerciales de ABBYY Software, Ltd. que pueden estar registradas en algunas jurisdicciones. *Android y Chrome OS son marcas comerciales o marcas registradas de Google LLC. *Intel es una marca comercial de Intel Corporation o sus subsidiarias. *ISIS es una marca comercial de Open Text. *Mac, macOS, iPad y iPhone son marcas comerciales de Apple Inc., registradas en EE. UU. y otros países. *Kofax y Power PDF son marcas comerciales o marcas registradas de Kofax Inc. en los Estados Unidos y otros países. *Microsoft y Windows son marcas comerciales del grupo de empresas Microsoft. *ScanSnap, el logo de ScanSnap y ScanSnap Home son marcas registradas o marcas comerciales de PFU Limited. *Otros nombres de empresas y nombres de productos son las marcas comerciales o marcas registradas de las respectivas empresas.



PFU Limited ha determinado que este producto cumple con las pautas de ENERGY STAR para la eficiencia energética. ENERGY STAR y la marca ENERGY STAR son marcas comerciales o marcas registradas de la Agencia de Protección Ambiental de EE. UU.

	Precauciones de Seguridad	Asegúrese de leer cuidadosamente todas las precauciones de seguridad antes de usar este producto y use este dispositivo según las instrucciones.	No coloque este dispositivo en áreas húmedas, mojadas, vaporosas, polvorientas o aceitosas. Usar este producto en tales condiciones puede resultar en descargas eléctricas, incendios o daños a este producto.
--	---------------------------	--------------------------------------------------------------------------------------------------------------------------------------------------	----------------------------------------------------------------------------------------------------------------------------------------------------------------------------------------------------------------

RICOH y el logo de RICOH son marcas registradas de Ricoh Co., Ltd. Otros nombres de productos son marcas comerciales o marcas registradas de sus respectivas compañías. Las especificaciones están sujetas a cambios sin previo aviso.

Visite el sitio web de ScanSnap para más información. <https://www.pfu.ricoh.com/global/scanners/scansnap/>

Tiene alguna pregunta? Envíenos un correo electrónico a: latam@pfu-us.ricoh.com
Las especificaciones están sujetas a cambios sin previo aviso.
Visite el sitio web para obtener más Información <https://www.pfu-latam.ricoh.com/es>

